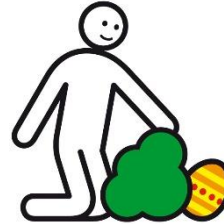
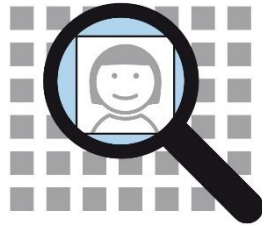


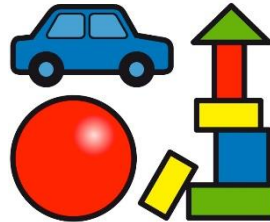
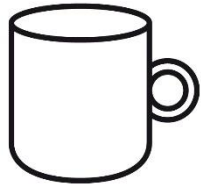


Ideenkiste aus der Tanne

Verstecken und Suchen



An Ostern werden Osternester versteckt und gesucht. Das kann man jetzt schon machen, nicht mit Osternestern, sondern mit verschiedensten Gegenständen: einem Schokoladenei, einem Spielzeug, der Kaffeetasse (die man suchen muss, bevor man Kaffee trinken kann) und vielem mehr. Ziel ist es, ein lustvolles Spiel miteinander aufzubauen. Dieses kann auf ganz unterschiedlichem Niveau gespielt werden: Ihr versteckt etwas in eurer Hand und lasst es von eurem Gegenüber entdecken, ihr sucht gemeinsam etwas im nahen Umkreis z.B. auf dem Sofa, im Zimmer, oder etwas weiter weg auf der Wohngruppe, in einer Ecke des Gartens, auf dem Tanne-Dorfplatz, im Snoezelraum usw. Anfangs benötigt der Erwachsene oder das Kind vielleicht beim Suchen Unterstützung, mit der Zeit können sie selber suchen. Oder ihr tauscht die Rollen und die Erwachsene oder das Kind versteckt etwas für euch. Oder spielt miteinander verstecken: Ihr versteckt euch und das Kind oder die Erwachsene suchen euch. Dann die Rollen tauschen. Viel Spass beim fröhlichen Verstecken!



Achtung: Bitte beim Verstecken und Suchen draussen konstant mindestens 2m Abstand halten zu anderen Personen und Tieren. Und mit der Rückkehr müsst ihr mindestens die Hände besonders sorgfältig waschen. Ausserdem läuft mit dem kalten Wind die Nase rasch einmal: deshalb unterwegs auf eine gute Nasen-Hygiene achten und bei der Rückkehr lohnt es sich wahrscheinlich auch, das Gesicht zu waschen.

Gebärdenvorschläge:



verstecken

11

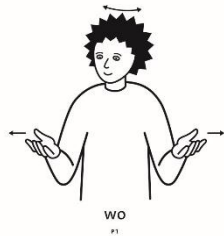
<https://www.tanne.ch/geste/verstecken-p3#/geste/verstecken-p3?video=1>



suchen

11

<https://www.tanne.ch/geste/das-p1#/geste/suchen-p3?video=1>



<https://tanne.ch/geste/wo-p1?video=1>



<https://www.tanne.ch/geste/weg-p1#/geste/weg-p1?video=1>



<https://www.tanne.ch/geste/das-p1>



<https://www.tanne.ch/geste/finden-p3>

Achtung: Bitte beim Verstecken und Suchen draussen konstant mindestens 2m Abstand halten zu anderen Personen und Tieren. Und mit der Rückkehr müsst ihr mindestens die Hände besonders sorgfältig waschen. Ausserdem läuft mit dem kalten Wind die Nase rasch einmal: deshalb unterwegs auf eine gute Nasen-Hygiene achten und bei der Rückkehr lohnt es sich wahrscheinlich auch, das Gesicht zu waschen.